

# 私たちが目指すこと

カウンセリングルームでは  
自分自身のことや家族、職場、  
学校、地域など日々の生活の中にある  
様々なところの問題や生きづらさについて  
臨床心理士が相談にのります。  
話すことによって肩の荷を降ろし  
悩みを成長に変え  
あなたらしい人生を歩むことが  
できるようご協力いたします。



## カウンセリングQ&A

**Q** カウンセリングとはどのようなものですか？

**A** 臨床心理士がお話を聞き、現状を整理し、  
悩みや問題点を明確にしていきます。  
そして、問題解決の手助けをさせていただきます。  
ご相談内容は守らせてまいりますのでご安心ください。

**Q** とにかく話を聞いてほしいのですが…

**A** どんなことでもご相談ください。  
あなたの気持ちを尊重しながら共に  
悩みと向き合います。

**Q** 保険診療は可能ですか？

**A** 可能です。その場合は医師の診察が  
必要となります。

**Q** 心理検査は可能ですか？

**A** 可能です。検査をご希望の方は、  
その旨、ご相談ください。

## カウンセリングの対象となる方

事前相談(30分程度無料)や初回面接で、ご相談の内容を  
聞いたうえで今後の取り組み方を判断させていただきます。

\* 相談内容・症状・状況によっては、医師による診察と  
並行での面接をおすすめする場合があります。この場合  
保険診療となります。又、お薬を併用したい場合も同様です。  
\* ご相談内容によっては、適当と思われる他の機関を  
紹介することがあります。

\* 現在・精神科・心療内科に通院中の方は、主治医と  
ご相談の上お問い合わせください。

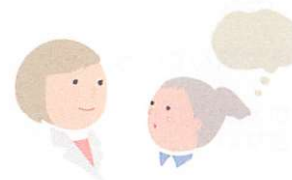
## カウンセリング開始までの流れ

### 自費の場合

- STEP 1 電話予約
- STEP 2 問診表に必要事項を  
記入し、予約時間に  
来院
- STEP 3 カウンセリング

### 保険診療の場合

- STEP 1 外来受診(予約不要)
- STEP 2 診察時にカウンセリング  
希望と伝える
- STEP 3 カウンセリングが必要  
だと医師が判断
- STEP 4 カウンセリング予約
- STEP 5 問診表に必要事項を  
記入し、予約時間に来院
- STEP 6 診察とカウンセリング



### 自費料金

初回面接	6,000円(+税)	90分
2回目以降	5,000円(+税)	50分

## 完全予約制

ご予約・お問い合わせはこちらから

**018-832-3203**

受付時間 平日 9時~17時

- \* 予約受付は臨床心理士が行います。面接中等で  
対応できない場合は、後ほど連絡いたします。
- \* ご都合によりキャンセルされる場合は、早めに  
ご連絡くださいますようお願いいたします。  
なお、予約時間に遅れた場合の時間延長は  
できませんのでご了承ください。

医療法人回生会 秋田回生会病院

〒010-0063 秋田県秋田市牛島西1丁目7-5

## 学校

友だちとうまく  
付き合えない

学校の先生がこわい

みんなと同じことが  
できなくて恥ずかしい

勉強が分からなくてひとりだけ  
遅れていくような気がする

## 職場

仕事がうまくいかない

職場の人間関係で悩んでいる

部下の育て方が分からなくて  
誰にも相談できない

上司とうまくいっていない  
嫌われているような気がする

## 家庭

子どもが不登校になり不安  
夫婦の関係に悩んでいる

家に帰りたくない

介護で疲れきってしまった

幼少期のトラウマで  
子どもを愛せない

## 性格

自分に自信が持てない

嫌なことでも引き受けてしまう

イライラすると食べ過ぎてしまう

何もやりたくない日が続いている

医療法人回生会 秋田回生会病院

〒010-0063 秋田県秋田市牛島西1丁目7-5

[時間] 予約制 / 9:00-17:00

[定休日] 土・日・祝日・年末年始

お気軽に  
お問い合わせ  
ください

ご予約・お問い合わせ

018-832-3203



ホームページ

<http://www.kaisei.hello-net.info/>

QRコードからも  
HPへアクセスできます



こころのモヤモヤ  
お聞かせください

カウンセリングルーム

秋田回生会病院